



Installation af Mathcad (MC14 Datecode M020)

(Click [here](#) for an English version of this document)

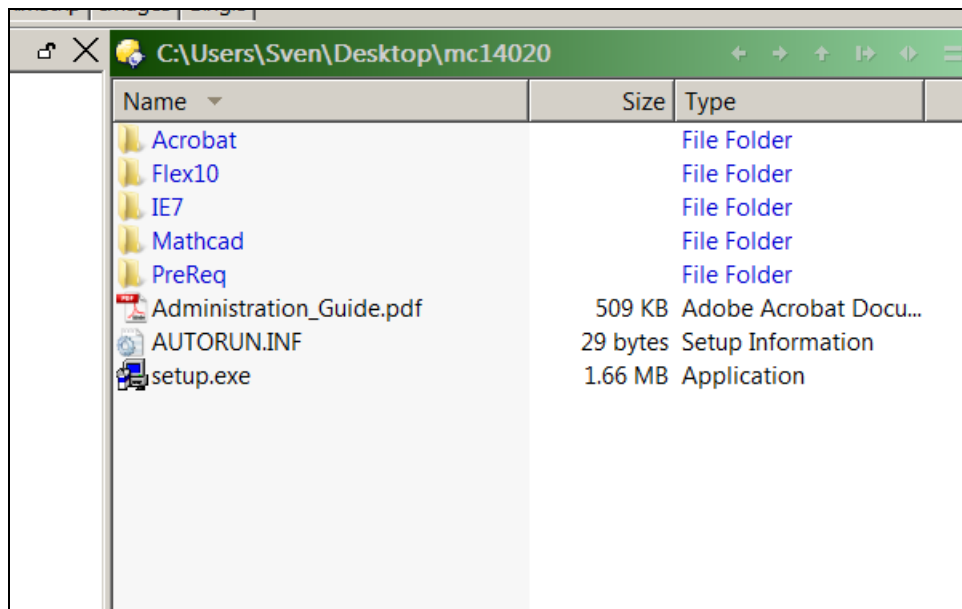
Dette dokument indeholder forskellige tips til installationen af MathCad V14. Installationen forløber normalt ganske problemfrit, men det kan alligevel være hensigtsmæssigt at læse denne lille vejledning igennem. Husk at din licenskode kan kun bruges én gang og går der noget galt, er du nødt til at købe en ny!. Specielt hvis du skal installere mere end 1 gang bør du læse det følgende.

Hvordan fås programmet?

Der er 3 muligheder

1. Programmet kan findes som en zip-fil *mc14020.zip* (ca. 215 MB) på følgende adresse: <http://www.ihk.dk/om-ihk/it-afdelingen/it-til-studerende#Programmer>
Programmet findes på de studerendes gruppedrev. En instruktion i brugen af dette drev er her: <http://www.ihk-edu.dk/>
2. Du kan låne en CD hos din underviser på din afdeling
3. Du kan eventuelt finde filen som en demodownload på dette sted: <http://www.adeptscience.dk/>. Demoen er fuld funktionsdygtig med din licenskode.

Når du har hentet zip-filen skal den pakkes ud. Vælg et passende katalog til udpakningen f.eks. *mc14020*. Efter udpakningen er indholdet af folderen *mc14020* således:





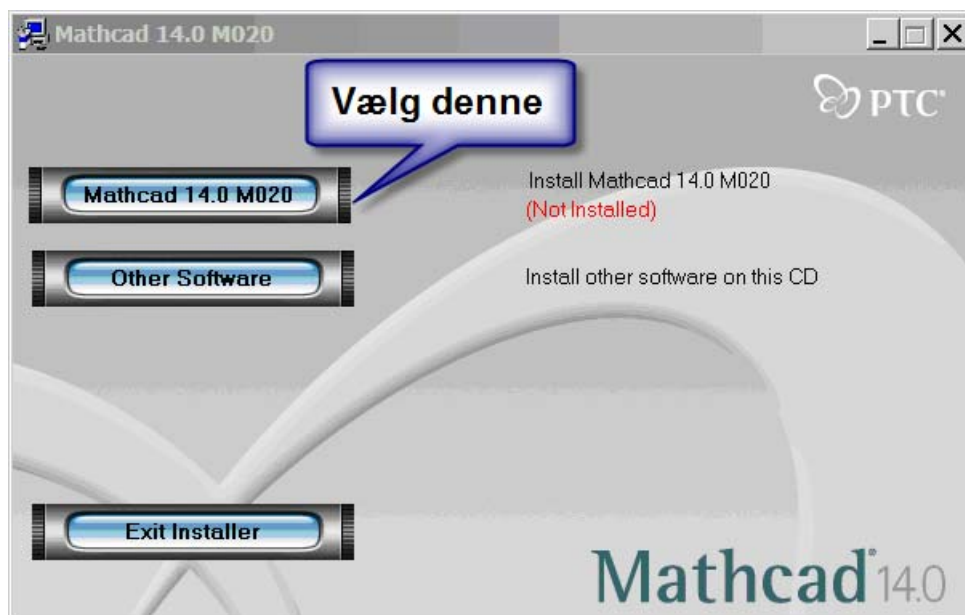
Inden du installerer

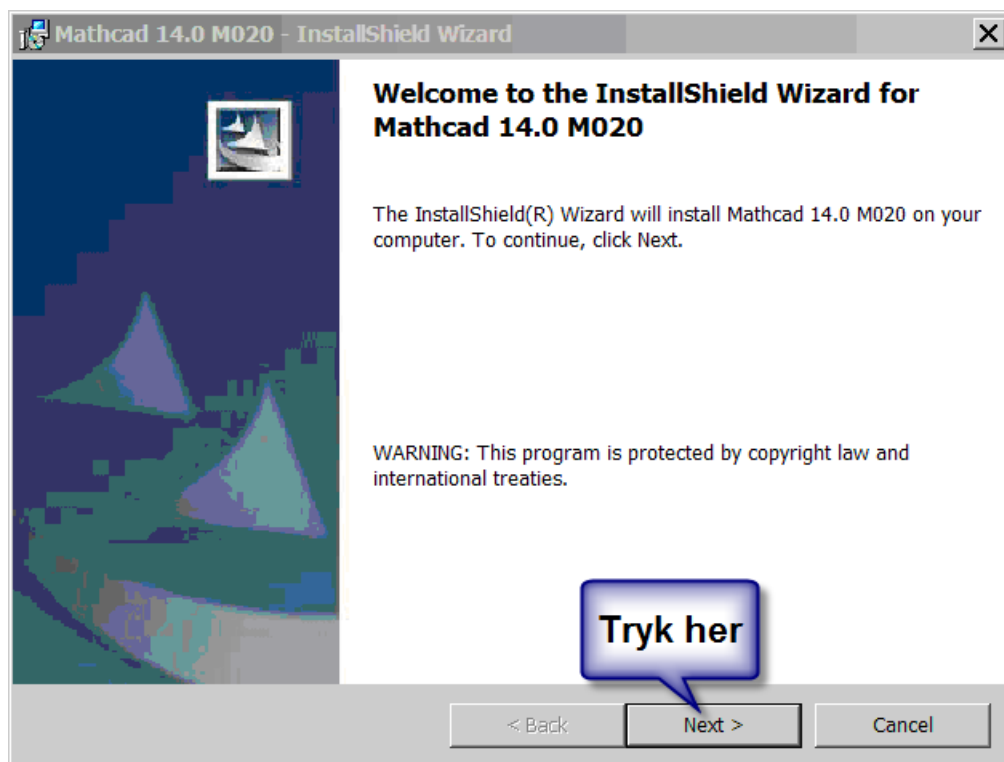
- Du skal være tilsluttet internettet for at fuldføre installation og registrering.
Check det!
- Inden selve registreringen skal du oprette en konto hos PTC, det bliver du bedt om ved slutningen af installationen.
- Ved oprettelsen af kontoen skal du opgive en email-adresse og et password. Hvis det ikke er første gang, må du ikke bruge samme email-adresse igen. Det lyder fjollet, men det går altid galt hvis man prøver med samme konto! Måske med tab af licenkoden ☹
- Hvis du ved, at du skal købe en ny maskine i nær fremtid, så installer en prøveversion.

I filen [Administration Guide.pdf](#) er der en kort vejledning til en installation. Denne korte vejledning kan også fås ved at klikke [her](#).

En detaljeret gennemgang af en installation

Åbn din folder (mc1404) og start programmet *setup.exe*. (Kan naturligvis også gøres fra en CD).







Mathcad 14.0 M020 - InstallShield Wizard

Customer Information

Please enter your information.

User Name:
Lindhardt

Organization:
IHK

Product Code:
- - -

InstallShield

< Back Next > Cancel

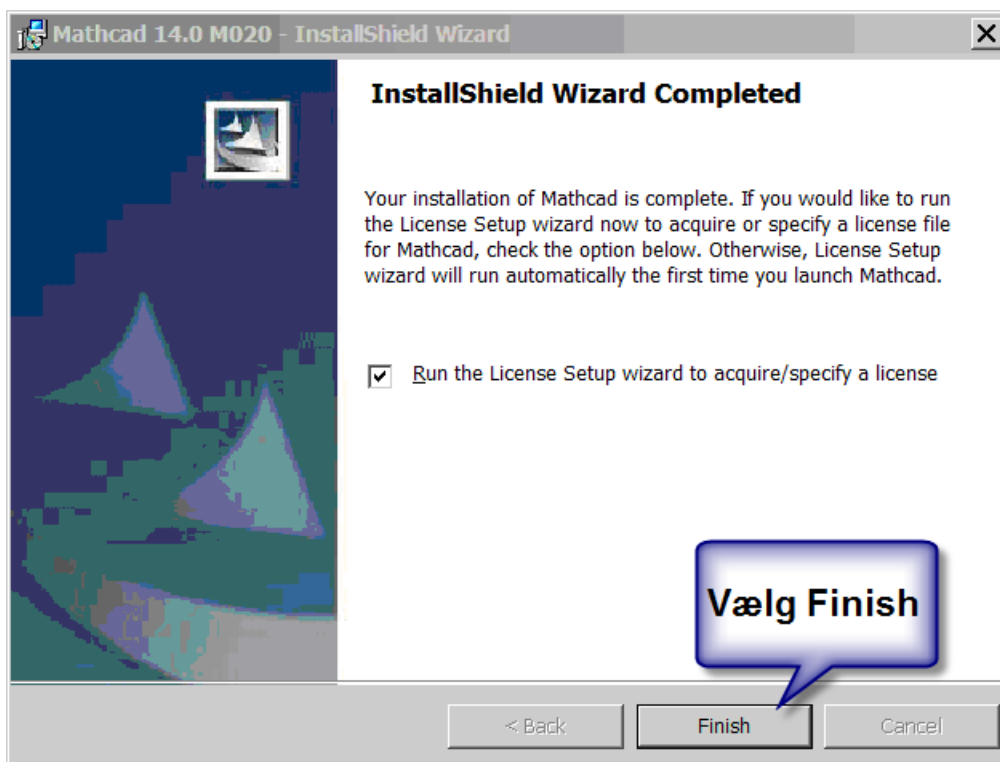
I vinduet ovenover har du 2 muligheder:

1. Du angiver din installationskode og trykker *Next*
2. Du angiver ingen installationskode og trykker *Next*. Dette vil give dig en 30-dages demoversion, som er fuldt funktionsdygtig. Når de 30 dage er gået, vil du blive bedt om en registrering med din installationskode.

I det næste vindue (ikke vist) kan du bestemme hvor programmet skal installeres.



Efter lidt tid er selve installationen færdig og du ser følgende vindue:



Du skal vælge *Finish* også selv om du installerer en demo version!

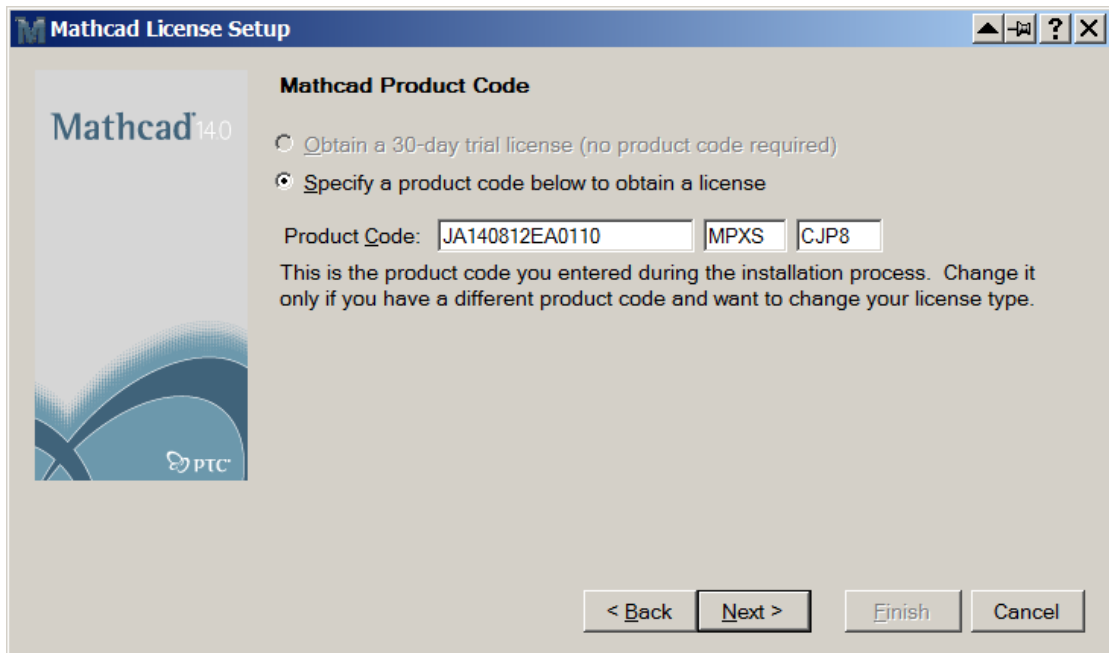


Så kommer følgende vindue:



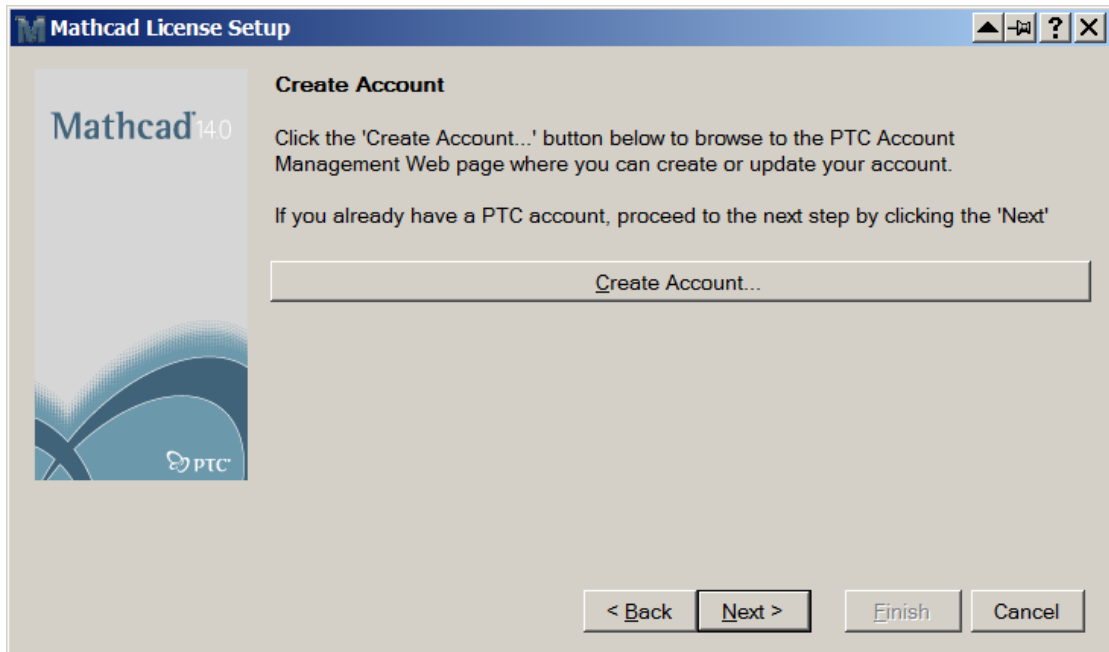


På det næste vindue vil du se den kode du tastede ind tidligere. Hvis du ikke tastede en kode ind skal du vælge *Trial License*. (Den viste kode er brugt ☺)





Næste vindue ser således ud:



Du skal normalt altid vælge *Create Account*. Husk at have en email-adresse og et password parat. **Du skal også vælge *Create Account*, selv om du installerer en demoversion!**

Du kan vælge *Next*, **hvis** du har en konto **og** du kører med en demoversion, som du vil have registreret med din licenskode.

HUSK: Du er nødt til at oprette en ny konto, hvergang du bruger en ny installationskode. En ny kode kan blive aktuel, hvis du køber ny maskine, eller du gerne vil have MathCad installeret både på en bærbar og en stationær.

Create Account vil føre dig til en webside, hvor du skal angive diverse oplysninger.



Når disse oplysninger er indtastet får du følgende vindue.

The screenshot shows a Windows-style dialog box titled "Mathcad License Setup". On the left is a vertical banner with the "Mathcad 14.0" logo and the PTC logo at the bottom. The main area is titled "Account Information" and contains the text "Please enter the user name and password of your PTC account." Below this are two input fields: "User Name:" with the text "ole@ihk.dk" and "Password:" which is empty. At the bottom right are four buttons: "< Back", "Next >", "Finish", and "Cancel".

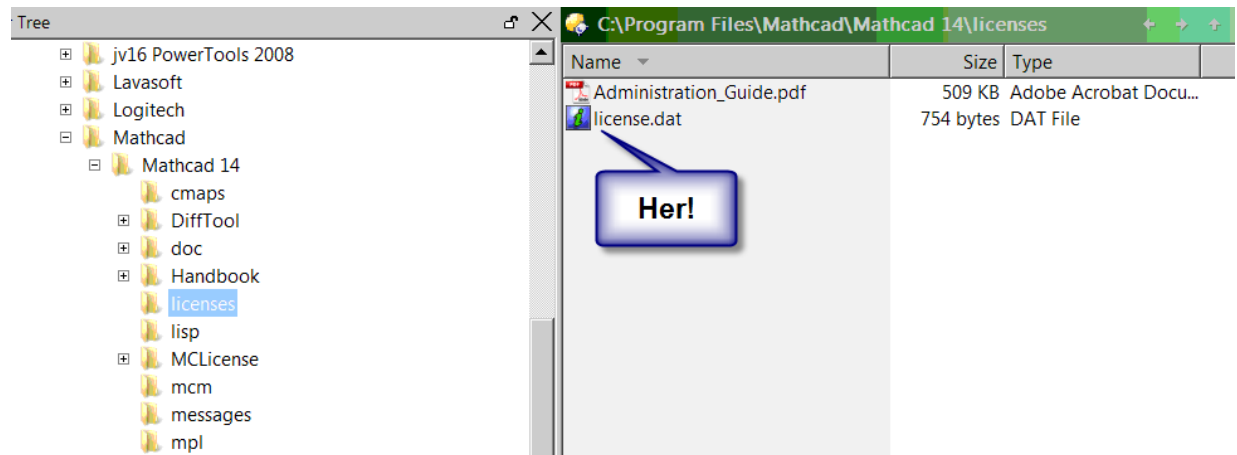
Angiv den email-adresse og det password som du oplyste på websiden og tryk *Finish*. Og du får efter et lille stykke tid følgende vindue:

The screenshot shows the same "Mathcad License Setup" dialog box, but now the main area is titled "You Are Done!" and contains the text "Congratulations! Mathcad is now set up and ready to run." The "User Name" and "Password" fields are no longer present. At the bottom right are four buttons: "< Back", "Next >", "OK", and "Cancel".



Efter installationen.

Efter installationen har du en fået anbragt en licensfil, *license.dat*, på din maskine. Den ligger på følgende sted: (Du har sikkert ikke samme icon på filen)



Gem denne fil på et sikkert sted. Hvis du skal geninstallere dit system, kan du formentlig (jeg har ikke prøvet!) pege på denne licensfil, når du har geninstalleret MathCad 14. Se screenshot herunder: Du kan vælge *Specify a licence file location on disk*

